

# 第 1 8 2 回中小企業景況調査

2 0 2 5 年 1 0 ～ 1 2 月 期

茨 城 県

# 目 次

## I 調 査 要 領

1. 調査時点及び調査対象期間	1
2. 調査対象	1
3. 調査方法	1
4. 回収状況	1

## II 概 況

1. グラフ	
業況判断・売上額・製品商品在庫の動向	3
経常利益・資金繰り・従業員数の動向	4
2. 表	
業 況 判 断	5
売上額、売上(加工)数量・客数	6
輸出額・在庫水準・価格(仕入れ単価、売上単価)	7
経常利益・金融(資金繰り・長短借入難易度・借入金利)	8
従業員数・従業員数過不足	9
設備投資実施割合・生産設備過不足	10
経営上の問題点	11

# I 調査要領

## 1. 調査時点及び調査対象期間

- (1) 調査時点 2025年11月15日  
(2) 調査対象期間 2025年10～12月期実績及び2026年1～3月期見通しについて調査した。

## 2. 調査対象

製造業、建設業については、資本金3億円以下又は従業員300人以下の企業、卸売業については、資本金1億円以下又は従業員100人以下の企業、小売業については、資本金5千万円以下又は従業員50人以下の企業、サービス業については、資本金5千万円以下又は従業員100人以下の企業を対象とした。

(なお、各産業のうち「小規模」とあるのは、製造業及び建設業における従業員20人以下の、卸売業、小売業及びサービス業における従業員5人以下の企業規模を指し、その他は「中規模」と区分した。)

## 3. 調査方法

原則として、全国の商工会、商工会議所の経営指導員、及び中小企業団体中央会の情報連絡員が訪問面接し、聴き取りによって行った。

## 4. 回収状況

334企業のうち、306企業の回答を得た（有効回答率 91.6%）。

	調査対象企業数		有効回答企業数		有効回答率 (%)
製造業	97	( 29.0 )	85	( 27.8 )	87.6
建設業	44	( 13.2 )	40	( 13.1 )	90.9
卸売業	11	( 3.3 )	10	( 3.3 )	90.9
小売業	79	( 23.7 )	70	( 22.9 )	88.6
サービス業	103	( 30.8 )	101	( 32.9 )	98.1
合計	334	( 100.0 )	306	( 100.0 )	91.6

注：( ) 内は構成比 (%)

# Ⅱ 概 況

全 産 業 （ 2025年 1 0 ～ 1 2 月 期 ）

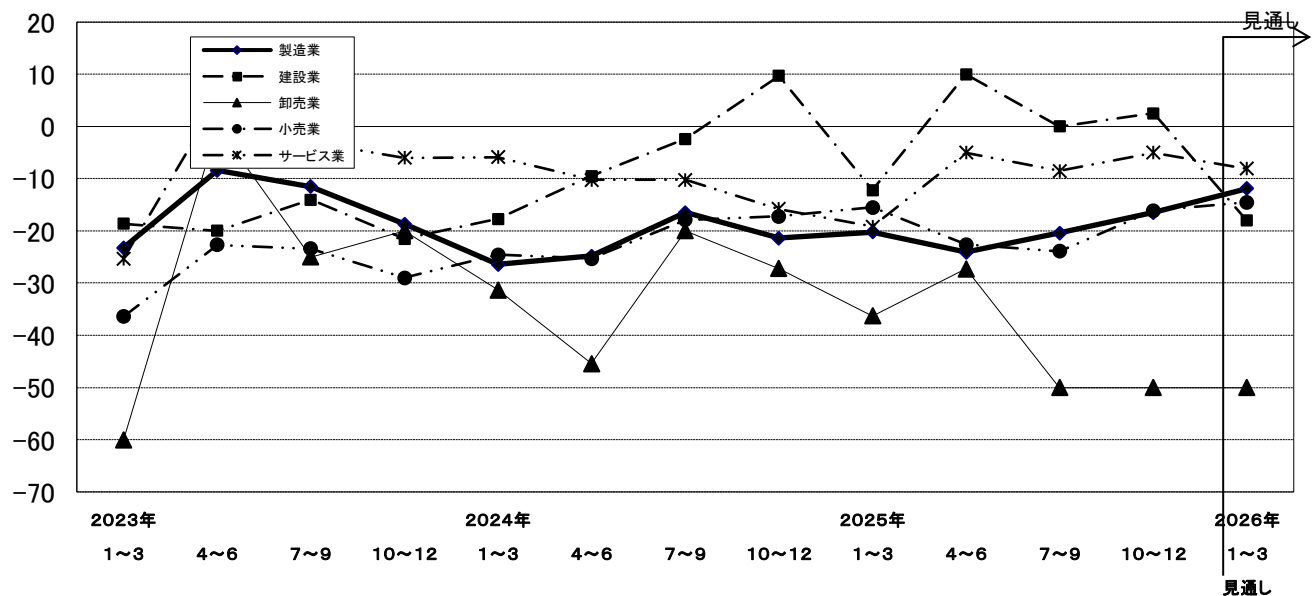
	業況判断			売上額		在庫水準 判断	経常利益	資金繰り		従業員数 過不足
	前年同期比	前期比 (季調済)	今期の水準	前年同期比	前期比 (季調済)	今期の水準	前年同期比	前年同期比	前期比 (季調済)	今期の水準
2024年10～12月実績	△ 14.6	△ 17.9	△ 18.0	△ 8.9	△ 14.3	0.6	△ 18.6	△ 13.3	△ 12.5	△ 18.9
2025年1～3月実績	△ 18.3	△ 12.7	△ 25.3	△ 13.5	△ 10.9	△ 2.3	△ 27.0	△ 15.1	△ 9.4	△ 23.1
2025年4～6月実績	△ 13.3	△ 18.2	△ 14.0	△ 5.5	△ 15.2	3.0	△ 16.8	△ 11.5	△ 15.3	△ 20.8
2025年7～9月実績	△ 15.7	△ 14.4	△ 14.2	△ 10.9	△ 10.4	4.9	△ 19.6	△ 6.3	△ 8.5	△ 22.6
2025年10～12月実績	△ 11.0	△ 11.8	△ 15.3	△ 9.1	△ 11.5	5.0	△ 20.0	△ 10.3	△ 11.3	△ 22.6
2026年1～3月見通し	△ 13.1	△ 9.8	-	△ 9.2	-	-	△ 16.5	△ 8.2	-	-

産 業 別 （ 2025年 1 0 ～ 1 2 月 期 ）

	業況判断			売上額		在庫水準 判断	経常利益	資金繰り		従業員数 過不足
	前年同期比	前期比 (季調済)	今期の水準	前年同期比	前期比 (季調済)	今期の水準	前年同期比	前年同期比	前期比 (季調済)	今期の水準
製 造 業	△ 16.5	△ 16.0	△ 18.8	△ 8.2	△ 16.2	4.9	△ 16.6	△ 19.3	△ 20.9	△ 15.2
建 設 業	2.5	2.3	5.0	0.0	△ 3.6	-	△ 5.0	2.5	3.6	△ 40.5
卸 売 業	△ 50.0	△ 34.1	△ 50.0	△ 50.0	△ 25.9	△ 11.1	△ 60.0	△ 22.2	△ 33.2	△ 40.0
小 売 業	△ 16.1	△ 21.2	△ 24.3	△ 15.9	△ 21.6	7.1	△ 25.7	△ 15.7	△ 21.9	△ 7.1
サービス業	△ 5.0	△ 5.5	△ 10.9	△ 4.9	△ 2.6	-	△ 20.8	△ 3.0	△ 0.2	△ 29.6

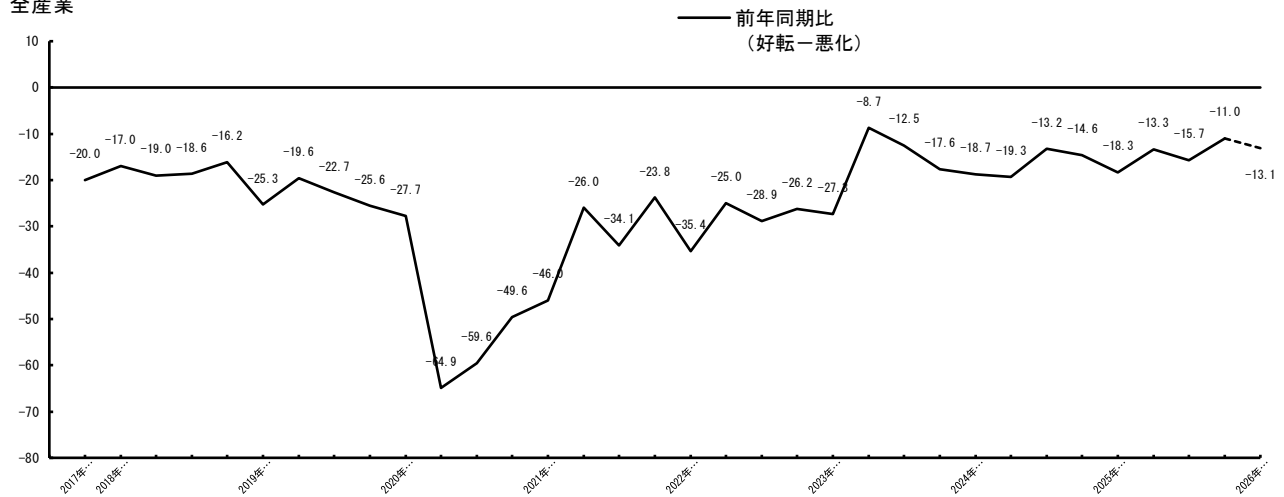
注：製造業の輸出額D I（前年同期比）は △ 11.8 生産設備過不足DI（今期の水準）は △ 4.9

産業別 過去3年間の業況DI(前年同期比)の推移  
(2023年1～3月期～2025年10～12月期)



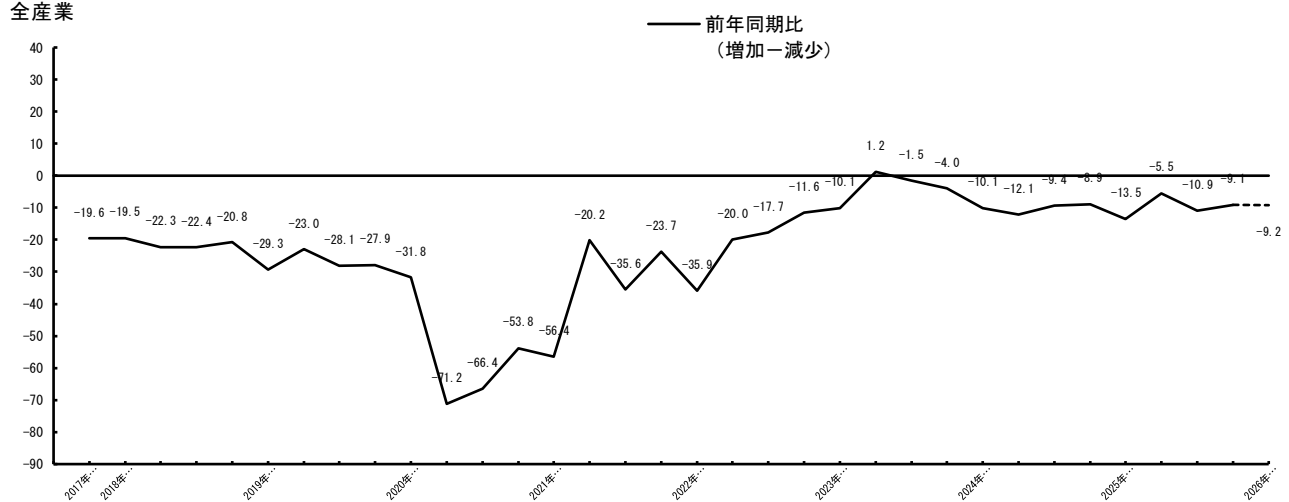
## 業況判断の動向（D I）

全産業



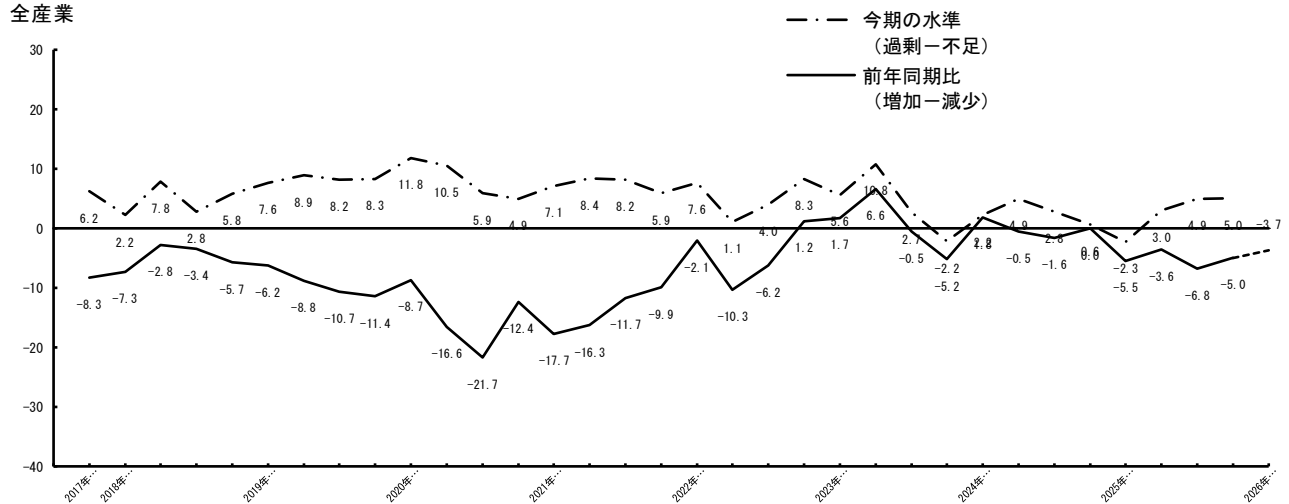
## 売上額の動向（D I）

全産業



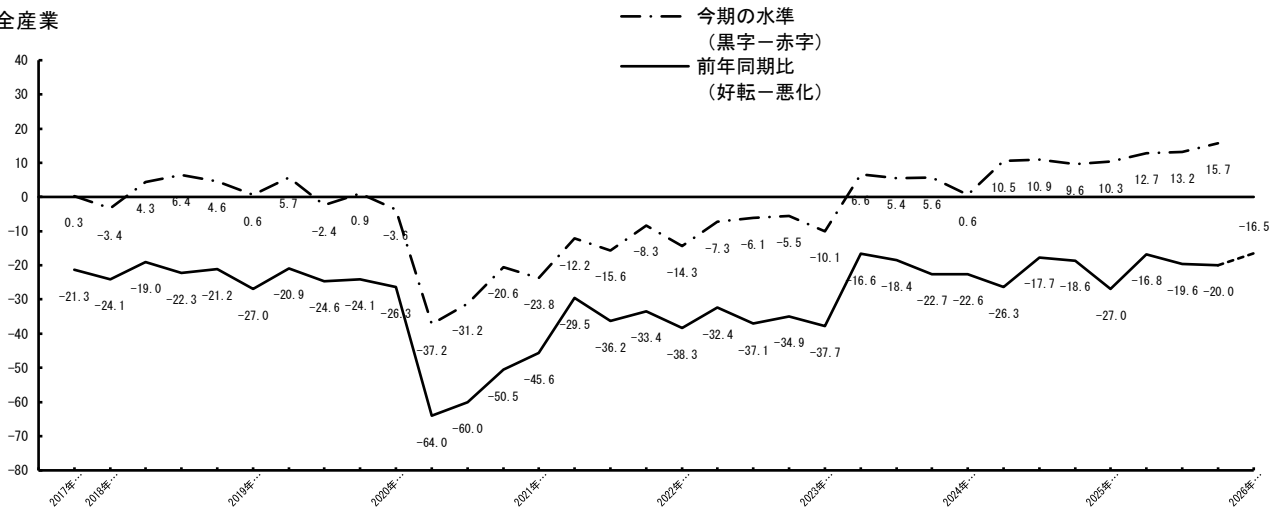
## 製品・商品在庫の動向（D I）

全産業



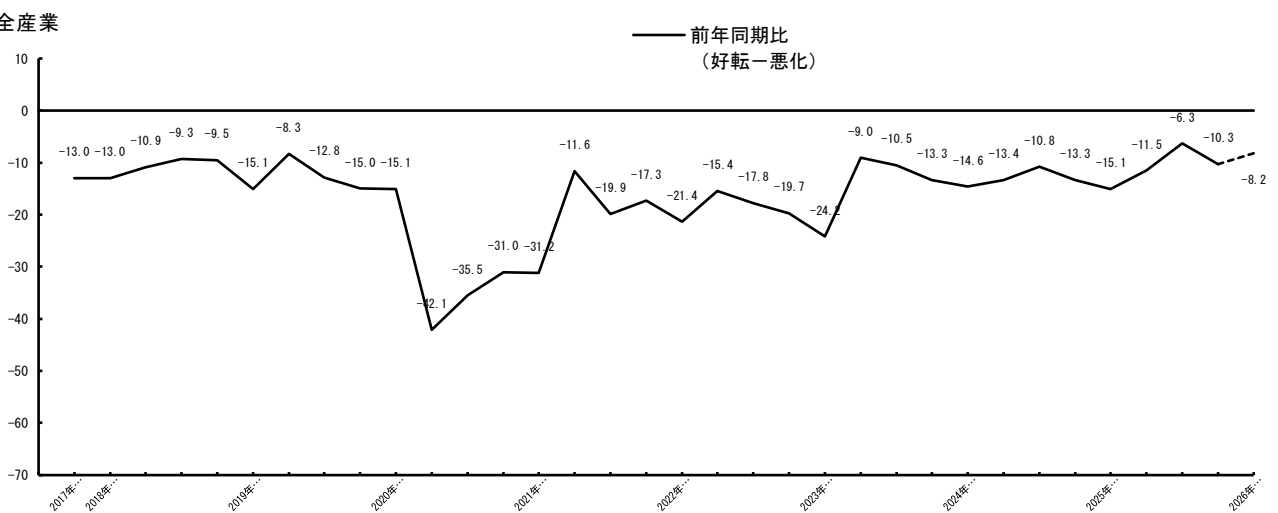
### 経常利益の動向（D I）

全産業



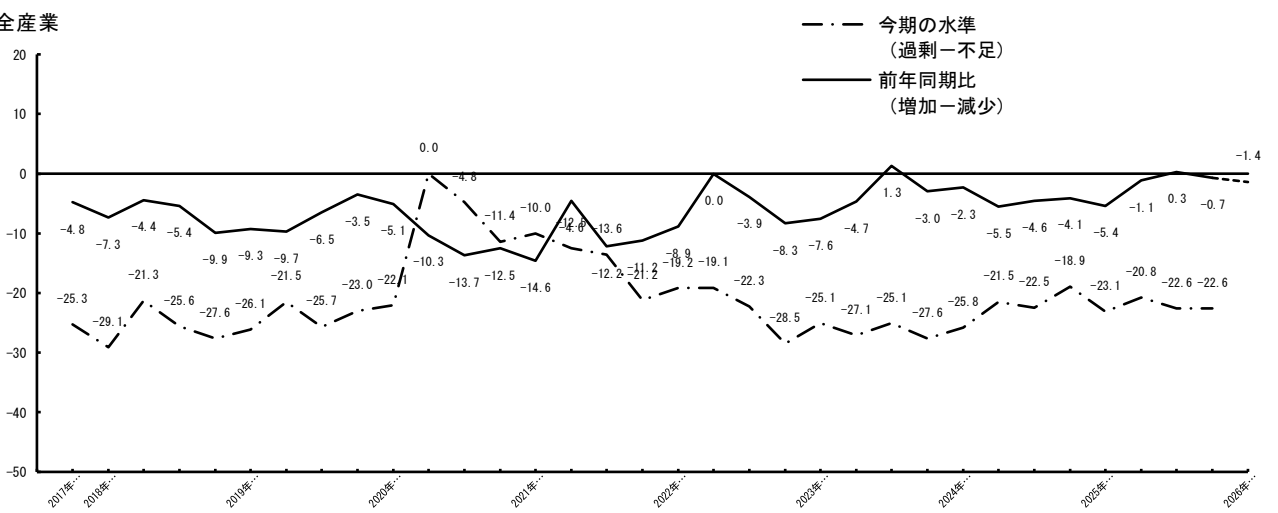
### 資金繰りの動向（D I）

全産業



### 従業員数（臨時・パート等を含む）の動向（D I）

全産業



業況判断D I（「好転」－「悪化」）

		実 績					来期見通し
		2024年	2025年				2026年
		10～12月期	1～3月期	4～6月期	7～9月期	10～12月期	1～3月期
全 産 業	前年同期比	△ 14.6	△ 18.3	△ 13.3	△ 15.7	△ 11.0	△ 13.1
		( △ 16.9 )	( △ 17.6 )	( △ 16.0 )	( △ 18.1 )	( △ 18.8 )	
	[前期比・季調済]	[ △ 17.9 ]	[ △ 12.7 ]	[ △ 18.2 ]	[ △ 14.4 ]	[ △ 11.8 ]	[ △ 9.8 ]
		( △ 14.4 )	( △ 11.9 )	( △ 16.2 )	( △ 21.0 )	( △ 16.3 )	
	製造業	前年同期比	△ 21.4	△ 20.2	△ 24.1	△ 20.4	△ 16.5
			( △ 20.9 )	( △ 24.1 )	( △ 18.2 )	( △ 23.3 )	( △ 21.6 )
	[前期比・季調済]	[ △ 15.1 ]	[ △ 11.6 ]	[ △ 26.2 ]	[ △ 12.3 ]	[ △ 16.0 ]	[ △ 11.4 ]
		( △ 5.6 )	( △ 12.5 )	( △ 26.8 )	( △ 24.3 )	( △ 12.9 )	
	建設業	前年同期比	9.7	△ 12.2	10.0	0.0	2.5
			( △ 7.1 )	( △ 7.5 )	( △ 12.5 )	( △ 10.0 )	( △ 18.0 )
	[前期比・季調済]	[ △ 2.3 ]	[ △ 12.2 ]	[ 10.0 ]	[ △ 3.4 ]	[ 2.3 ]	[ △ 10.1 ]
		( △ 17.4 )	( △ 10.7 )	( △ 19.0 )	( △ 13.7 )	( △ 15.4 )	
	卸売業	前年同期比	△ 27.2	△ 36.3	△ 27.3	△ 50.0	△ 50.0
			( △ 25.0 )	( △ 44.4 )	( △ 36.4 )	( △ 33.3 )	( △ 50.0 )
	[前期比・季調済]	[ △ 50.5 ]	[ △ 41.4 ]	[ △ 50.8 ]	[ △ 64.2 ]	[ △ 34.1 ]	[ △ 16.1 ]
		( △ 27.4 )	( △ 46.1 )	( △ 46.6 )	( △ 35.1 )	( △ 49.8 )	
	小売業	前年同期比	△ 17.2	△ 15.5	△ 22.6	△ 23.9	△ 16.1
			( △ 24.7 )	( △ 18.6 )	( △ 12.9 )	( △ 21.1 )	( △ 20.9 )
	[前期比・季調済]	[ △ 23.1 ]	[ △ 6.7 ]	[ △ 20.5 ]	[ △ 21.6 ]	[ △ 21.2 ]	[ △ 14.3 ]
		( △ 20.0 )	( △ 13.1 )	( △ 1.9 )	( △ 23.5 )	( △ 21.6 )	
	サービス業	前年同期比	△ 15.8	△ 19.2	△ 5.0	△ 8.5	△ 5.0
			( △ 10.4 )	( △ 12.7 )	( △ 15.3 )	( △ 13.4 )	( △ 11.6 )
	[前期比・季調済]	[ △ 20.9 ]	[ △ 14.2 ]	[ △ 17.4 ]	[ △ 9.9 ]	[ △ 5.5 ]	[ △ 6.2 ]
		( △ 14.8 )	( △ 10.9 )	( △ 10.3 )	( △ 18.9 )	( △ 12.3 )	

注：（ ）内は1期前における当期見通し

業況水準判断D I（「良い」－「悪い」）

		今 期 の 水 準				
		2024年	2025年			
		10～12月期	1～3月期	4～6月期	7～9月期	10～12月期
全 産 業		△ 18.0	△ 25.3	△ 14.0	△ 14.2	△ 15.3
	製 造 業	△ 29.8	△ 33.6	△ 31.4	△ 26.2	△ 18.8
	建 設 業	12.2	△ 9.7	7.5	7.7	5.0
	卸 売 業	△ 18.2	△ 18.2	△ 18.2	△ 54.5	△ 50.0
	小 売 業	△ 22.6	△ 18.1	△ 21.1	△ 20.3	△ 24.3
	サービス業	△ 17.0	△ 30.3	△ 2.0	△ 3.1	△ 10.9

売上額 D I (「増加」－「減少」)

		実 績					来期見通し
		2024年 10～12月期	2025年 1～3月期	4～6月期	7～9月期	10～12月期	2026年 1～3月期
全 産 業	前年同期比	△ 8.9 ( △ 16.2 )	△ 13.5 ( △ 14.0 )	△ 5.5 ( △ 11.9 )	△ 10.9 ( △ 16.0 )	△ 9.1 ( △ 12.2 )	△ 9.2
	[前期比・季調済]	[ △ 14.3 ]	[ △ 10.9 ]	[ △ 15.2 ]	[ △ 10.4 ]	[ △ 11.5 ]	[ - ]
製造業	前年同期比	△ 15.3 ( △ 17.4 )	△ 18.0 ( △ 16.5 )	△ 21.9 ( △ 22.4 )	△ 11.4 ( △ 16.2 )	△ 8.2 ( △ 14.9 )	△ 14.3
	[前期比・季調済]	[ △ 11.7 ]	[ △ 20.6 ]	[ △ 23.6 ]	[ △ 14.4 ]	[ △ 16.2 ]	[ - ]
建設業	前年同期比	2.4 ( △ 23.3 )	△ 14.6 ( △ 19.5 )	12.9 ( △ 19.5 )	0.0 ( △ 2.5 )	0.0 ( △ 20.0 )	2.5
	[前期比・季調済]	[ △ 7.5 ]	[ △ 11.4 ]	[ △ 5.2 ]	[ 1.4 ]	[ △ 3.6 ]	[ - ]
卸売業	前年同期比	△ 45.4 ( △ 27.2 )	△ 36.3 ( △ 63.6 )	△ 36.4 ( △ 27.3 )	△ 45.4 ( △ 45.4 )	△ 50.0 ( △ 36.4 )	△ 60.0
	[前期比・季調済]	[ △ 60.2 ]	[ △ 27.0 ]	[ △ 51.4 ]	[ △ 43.9 ]	[ △ 25.9 ]	[ - ]
小売業	前年同期比	△ 4.3 ( △ 12.9 )	△ 9.8 ( △ 9.8 )	0.0 ( △ 7.1 )	△ 17.4 ( △ 26.7 )	△ 15.9 ( △ 17.4 )	△ 8.6
	[前期比・季調済]	[ △ 15.9 ]	[ △ 2.6 ]	[ △ 3.8 ]	[ △ 14.5 ]	[ △ 21.6 ]	[ - ]
サービス業	前年同期比	△ 7.4 ( △ 13.4 )	△ 9.1 ( △ 6.3 )	1.0 ( △ 1.0 )	△ 6.3 ( △ 10.2 )	△ 4.9 ( 0.0 )	△ 5.0
	[前期比・季調済]	[ △ 13.0 ]	[ △ 3.8 ]	[ △ 20.1 ]	[ △ 3.2 ]	[ △ 2.6 ]	[ - ]

注：( ) 内は1期前における当期見通し

売上(加工)数量・客数の動向 D I (「増加」－「減少」)

		実 績					来期見通し
		2024年 10～12月期	2025年 1～3月期	4～6月期	7～9月期	10～12月期	2026年 1～3月期
製 造 業 売上(加工)数量	前年同期比	△ 14.4 ( △ 20.0 )	△ 23.0 ( △ 11.9 )	△ 25.9 ( △ 22.1 )	△ 20.7 ( △ 16.5 )	△ 22.6 ( △ 21.8 )	△ 20.3
	[前期比・季調済]	[ △ 15.0 ]	[ △ 18.8 ]	[ △ 25.9 ]	[ △ 18.4 ]	[ △ 18.7 ]	[ - ]
小 売 業 客 数	前年同期比	△ 12.9 ( △ 19.3 )	△ 16.9 ( △ 12.6 )	△ 22.5 ( △ 16.9 )	△ 34.8 ( △ 21.2 )	△ 25.7 ( △ 23.2 )	△ 12.8
	[前期比・季調済]	[ △ 22.8 ]	[ △ 1.4 ]	[ △ 14.7 ]	[ △ 33.1 ]	[ △ 27.9 ]	[ - ]
サービス業 利 用 客 数	前年同期比	△ 8.5 ( △ 12.5 )	△ 17.4 ( △ 12.9 )	2.1 ( △ 14.4 )	△ 6.3 ( △ 5.1 )	0.0 ( △ 4.2 )	△ 1.1
	[前期比・季調済]	[ △ 14.6 ]	[ △ 8.3 ]	[ △ 24.0 ]	[ △ 3.9 ]	[ 2.4 ]	[ - ]

注：( ) 内は1期前における当期見通し

# 輸出額D I（「増加」－「減少」）

	前 年 同 期 比					
	実 績					来期見通し
	2024年 10～12月期	2025年 1～3月期	4～6月期	7～9月期	10～12月期	2026年 1～3月期
製 造 業	6.4 ( △ 9.1 )	3.6 ( 9.1 )	△ 3.0 ( 0.0 )	10.0 ( 10.6 )	△ 11.8 ( 9.4 )	△ 11.8

注：（ ）内は1期前における当期見通し

# 在庫水準判断D I（「過剰」－「不足」）

	今 期 の 水 準				
	2024年 10～12月期	2025年 1～3月期	4～6月期	7～9月期	10～12月期
全 産 業	0.6	△ 2.3	3.0	4.9	5.0
製 造 業	0.0	0.0	6.1	9.5	4.9
卸 売 業	△ 10.0	△ 10.0	△ 10.0	△ 10.0	△ 11.1
小 売 業	2.9	△ 4.2	1.4	1.4	7.1

# 価 格 の 動 向

	仕入単価D I（「上昇」－「低下」） 前 年 同 期 比				
	2024年 10～12月期	2025年 1～3月期	4～6月期	7～9月期	10～12月期
全 産 業	69.9	72.3	71.1	70.9	66.2
製 造 業	73.2	74.1	69.3	69.1	62.7
建 設 業	85.0	85.4	84.6	82.1	75.0
卸 売 業	72.7	72.7	27.2	45.4	87.5
小 売 業	63.4	66.6	69.1	68.2	64.3
サービス業	65.1	69.5	73.7	73.2	65.0

		売上単価D I（「上昇」－「低下」）				
		2024年 10～12月期	2025年 1～3月期	4～6月期	7～9月期	10～12月期
全 産 業	前年同期比	11.6	14.2	12.1	6.1	14.0
	[前期比・季調済]	[ 1.4 ]	[ 8.7 ]	[ 1.7 ]	[ 2.3 ]	[ 6.1 ]
製 造 業	前年同期比	19.1	25.3	23.2	21.9	29.8
	[前期比・季調済]	[ 0.9 ]	[ 20.0 ]	[ 14.7 ]	[ 13.8 ]	[ 16.6 ]
卸 売 業	前年同期比	9.0	9.0	△ 9.1	△ 18.2	30.0
	[前期比・季調済]	[ △ 3.4 ]	[ 0.5 ]	[ △ 26.3 ]	[ △ 34.5 ]	[ 22.8 ]
小 売 業	前年同期比	2.8	9.7	5.7	△ 8.7	△ 4.3
	[前期比・季調済]	[ △ 1.6 ]	[ △ 0.7 ]	[ 0.4 ]	△ 8.4 ]	[ △ 11.9 ]
サービス業	前年同期比	11.7	8.1	9.3	5.3	12.0
	[前期比・季調済]	[ 3.5 ]	[ 6.9 ]	[ △ 4.5 ]	[ 3.6 ]	[ 7.6 ]

経常利益D I (「好転」－「悪化」)

	前 年 同 期 比					
	実 績					来期見通し
	2024年 10～12月期	2025年 1～3月期	4～6月期	7～9月期	10～12月期	2026年 1～3月期
全 産 業	△ 18.6 ( △ 20.2 )	△ 27.0 ( △ 19.6 )	△ 16.8 ( △ 23.3 )	△ 19.6 ( △ 23.1 )	△ 20.0 ( △ 23.5 )	△ 16.5
製 造 業	△ 25.3 ( △ 20.0 )	△ 31.9 ( △ 20.3 )	△ 24.1 ( △ 26.1 )	△ 17.2 ( △ 25.3 )	△ 16.6 ( △ 27.2 )	△ 13.0
建 設 業	△ 2.4 ( △ 16.3 )	△ 24.4 ( △ 9.8 )	△ 2.5 ( △ 17.1 )	△ 7.5 ( △ 17.5 )	△ 5.0 ( △ 20.0 )	△ 5.0
卸 売 業	△ 36.3 ( △ 18.1 )	△ 27.2 ( △ 9.1 )	△ 27.3 ( △ 18.2 )	△ 54.5 ( △ 18.2 )	△ 60.0 ( △ 54.5 )	△ 60.0
小 売 業	△ 25.3 ( △ 23.4 )	△ 26.4 ( △ 25.4 )	△ 22.5 ( △ 22.6 )	△ 30.5 ( △ 24.0 )	△ 25.7 ( △ 26.1 )	△ 18.8
サービス業	△ 12.6 ( △ 19.8 )	△ 24.2 ( △ 20.2 )	△ 11.1 ( △ 24.5 )	△ 14.8 ( △ 23.5 )	△ 20.8 ( △ 15.8 )	△ 18.2

注：( ) 内は1期前における当期見通し

金融の動向

		2024年 10～12月期	2025年 1～3月期	4～6月期	7～9月期	10～12月期
資金繰りD I 「好転」－「悪化」	全産業	△ 13.3 [ △ 12.5 ]	△ 15.1 [ △ 9.4 ]	△ 11.5 [ △ 15.3 ]	△ 6.3 [ △ 8.5 ]	△ 10.3 [ △ 11.3 ]
	製造業	△ 16.5 [ △ 12.1 ]	△ 21.4 [ △ 18.2 ]	△ 23.5 [ △ 24.5 ]	△ 14.9 [ △ 15.5 ]	△ 19.3 [ △ 20.9 ]
長期資金借入難易度 「容易」－「困難」	全産業	[ △ 4.1 ]	[ △ 1.6 ]	[ △ 6.2 ]	[ △ 2.5 ]	[ △ 2.0 ]
	製造業	[ △ 1.4 ]	[ △ 3.0 ]	[ △ 10.9 ]	[ △ 1.5 ]	[ △ 3.3 ]
短期資金借入難易度 「容易」－「困難」	全産業	[ △ 2.8 ]	[ △ 2.1 ]	[ △ 5.2 ]	[ △ 0.1 ]	[ 2.2 ]
	製造業	[ △ 0.7 ]	[ △ 2.9 ]	[ △ 7.1 ]	[ 4.4 ]	[ 8.1 ]
借入金利D I 「上昇」－「低下」	全産業	[ 13.0 ]	[ 22.1 ]	[ 27.7 ]	[ 24.5 ]	[ 24.7 ]
	製造業	[ 23.6 ]	[ 39.7 ]	[ 42.1 ]	[ 32.4 ]	[ 32.5 ]

注：[ ]内は前期比（季調済）、それ以外は前年同期比

従業員数D I (「増加」－「減少」)

	前 年 同 期 比					
	実 績					来期見通し
	2024年 10～12月期	2025年 1～3月期	4～6月期	7～9月期	10～12月期	2026年 1～3月期
全 産 業	△ 4.1 ( △ 5.7 )	△ 5.4 ( △ 0.4 )	△ 1.1 ( △ 3.6 )	0.3 ( △ 1.5 )	△ 0.7 ( △ 2.2 )	△ 1.4
製 造 業	△ 3.7 ( △ 2.3 )	△ 7.0 ( 2.4 )	3.7 ( 1.2 )	2.6 ( 2.4 )	△ 1.2 ( △ 3.8 )	0.0
建 設 業	△ 7.7 ( △ 12.2 )	△ 10.2 ( △ 5.1 )	△ 5.4 ( △ 7.7 )	2.6 ( △ 2.7 )	△ 2.7 ( 5.2 )	△ 2.7
卸 売 業	9.1 ( 18.2 )	△ 9.1 ( 18.2 )	0.0 ( 9.1 )	△ 9.1 ( 9.1 )	△ 30.0 ( △ 18.2 )	△ 22.2
小 売 業	△ 1.8 ( △ 5.0 )	3.3 ( 0.0 )	0.0 ( 0.0 )	0.0 ( △ 1.8 )	△ 1.7 ( △ 1.7 )	△ 3.4
サービス業	△ 6.1 ( △ 9.5 )	△ 7.0 ( △ 3.7 )	△ 4.7 ( △ 10.5 )	△ 1.2 ( △ 5.9 )	4.4 ( △ 2.3 )	1.1

注：( ) 内は1期前における当期見通し

従業員数過不足D I (「過剰」－「不足」)

	今 期 の 水 準				
	2024年 10～12月期	2025年 1～3月期	4～6月期	7～9月期	10～12月期
全 産 業	△ 18.9	△ 23.1	△ 20.8	△ 22.6	△ 22.6
製 造 業	△ 13.7	△ 21.2	△ 6.2	△ 14.8	△ 15.2
建 設 業	△ 41.0	△ 38.4	△ 40.5	△ 36.8	△ 40.5
卸 売 業	0.0	△ 45.5	△ 45.5	△ 45.5	△ 40.0
小 売 業	△ 7.0	△ 15.0	△ 10.5	△ 8.9	△ 7.1
サービス業	△ 24.1	△ 21.1	△ 29.3	△ 29.6	△ 29.6

設備投資実施企業割合（実施企業／回答企業×100）単位：％

	実 績					来期計画
	2024年 10～12月期	2025年 1～3月期	4～6月期	7～9月期	10～12月期	2026年 1～3月期
全 産 業	17.2	19.6	20.1	20.1	19.9	23.2
製 造 業	27.1	23.6	29.9	29.5	30.6	34.1
建 設 業	22.0	17.1	27.5	25.0	17.5	25.0
卸 売 業	9.1	18.2	9.1	9.1	30.0	30.0
小 売 業	14.1	16.7	14.1	8.7	14.3	15.7
サービス業	9.5	19.2	14.1	18.8	14.9	17.8

生産設備過不足感D I（「過剰」－「不足」）

	今 期 の 水 準				
	2024年 10～12月期	2025年 1～3月期	4～6月期	7～9月期	10～12月期
製 造 業	△ 1.2	△ 4.6	3.6	△ 4.7	△ 4.9

経営上の問題点

	今期直面している経営上の問題点				
	1位 (%)	2位 (%)	3位 (%)	4位 (%)	5位 (%)
製造業	原材料価格の上昇 30.7 ( 27.2 ) 〔 30.2 〕	人件費の増加 14.7 ( 17.3 ) 〔 8.2 〕	需要の停滞 12.0 ( 14.8 ) 〔 9.6 〕	生産設備の不足・老朽化 10.7 ( 8.6 ) 〔 13.7 〕	製品ニーズの変化への対応 9.3 ( 6.2 ) 〔 9.6 〕
建設業	材料価格の上昇 33.4 ( 39.9 ) 〔 16.7 〕	従業員の確保難 21.2 ( 17.1 ) 〔 23.3 〕	人件費の増加 15.2 ( 14.3 ) 〔 10.0 〕	熟練技術者の確保難 15.2 ( 5.7 ) 〔 6.7 〕	大企業の進出による競争の激化 3.0 ( 2.9 ) 〔 0.0 〕
卸売業	仕入単価の上昇 33.4 ( 11.1 ) 〔 12.5 〕	新規参入業者の増加 22.2 ( 22.3 ) 〔 12.5 〕	人件費の増加 11.1 ( 11.1 ) 〔 12.5 〕	事業資金の借入難 11.1 ( 0.0 ) 〔 0.0 〕	従業員の確保難 11.1 ( 11.1 ) 〔 37.5 〕
小売業	仕入単価の上昇 40.3 ( 33.9 ) 〔 29.6 〕	購買力の他地域への流出 10.5 ( 7.1 ) 〔 7.0 〕	需要の停滞 10.5 ( 12.5 ) 〔 12.3 〕	消費者ニーズの変化への対応 7.0 ( 7.1 ) 〔 12.3 〕	店舗の狭隘・老朽化 7.0 ( 7.1 ) 〔 1.8 〕
サービス業	材料等仕入単価の上昇 32.4 ( 29.2 ) 〔 32.1 〕	従業員の確保難 15.6 ( 13.9 ) 〔 16.3 〕	人件費の増加 9.1 ( 10.1 ) 〔 5.0 〕	人件費以外の経費の増加 9.1 ( 5.1 ) 〔 8.8 〕	店舗施設の狭隘・老朽化 7.8 ( 10.1 ) 〔 11.3 〕

注：（ ）内は前期構成比

〔 〕内は前々期構成比 いずれも問題点の1位にあげた企業の割合